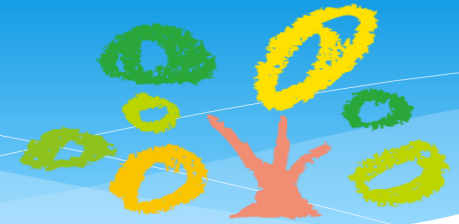


# 展望 カフェ わかば

## Open !!

ちょっと一息いかがですか？



【営業時間】  
毎月第3土曜日  
13:30~16:30

【主催】  
石脇字田尻野8-3  
社会福祉法人わかば会

【場所】  
サービス付き高齢者住宅  
「わかば」ホールにて  
(3F)

【第3回イベント】  
7月21日(土)  
14:00~15:30

認知症サポーター養成講座  
(由利本荘市まちづくり宅配講座)

【申し込み・お問い合わせ】  
74-3013 (担当:木内)



認知症の方やその家族、そして認知症について関心がある方、  
地域住民・一般の方など、どなたでも気軽にお集まりください。  
和やかな雰囲気のもとで、楽しみ、学び、相談できる場所です。  
(参加無料)

