

new
Open

わかばホーム：Well being 山ノ神

ご入居対象 知的障がいのある方

ご入居者募集中
10月よりご入居可能



お気軽にお問合せください！



周辺地図

居住先住所：由利本荘市石脇字山ノ神11番地626



料金表

- 家賃-----19,000円~22,000円
- 光熱費・水道料-----10,000円
- 食費-----30,000円
- 日用品費 ----- 2,000円

合計金額 61,000円より

設備

居室6室(全室エアコン完備)
リビング・ダイニング
浴室
洗面所
トイレ(洋式1つ)
スタッフルーム

最寄り駅
羽後本荘駅
車で10分

羽後交通路線バス
最寄り山ノ神
徒歩で4分

お問合せ先

0184-74-6745 担当：今野・川村・工藤

〒015-0014 由利本荘市石脇字山ノ神11番地626

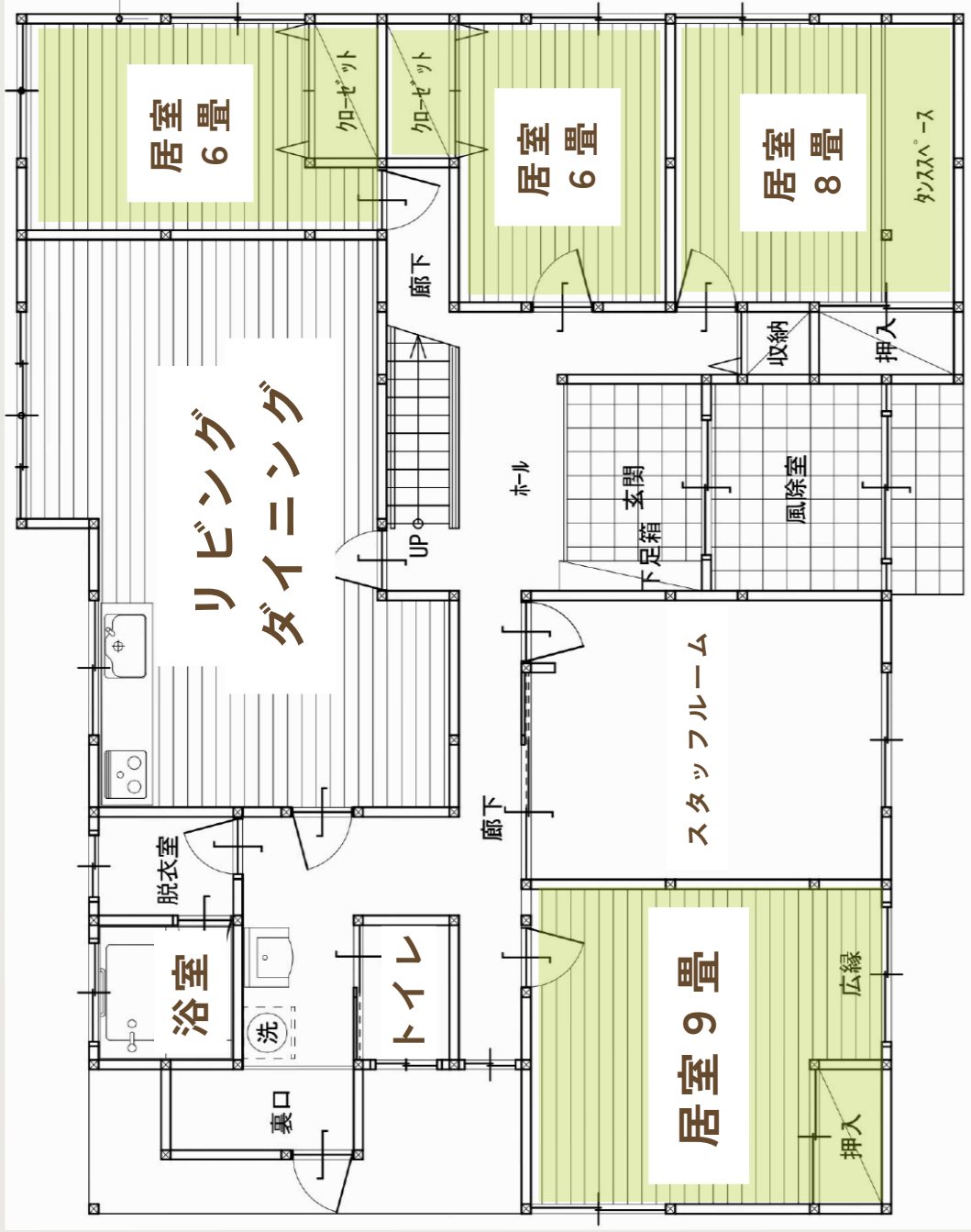
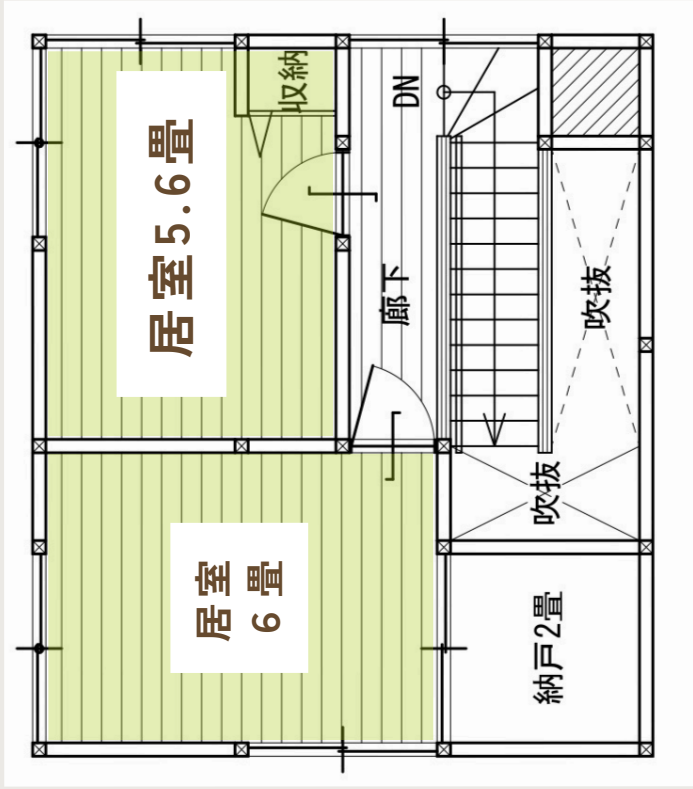
社会福祉法人わかば会 障がい者グループホーム

裏面に間取り図記載▶▶▶



...居室

間取り図 2階



間取り図 1階