

new
Open

内覧会開催

9/27(金)

事前申し込み不要

10:00~15:00



内観・外観写真
9月中旬
公式Instagramにて
公開予定

わかばホーム：Well being 山ノ神

ご入居対象 知的障がいのある方

周辺地図

居住先住所：由利本荘市石脇字山ノ神11番地626



料金表

● 家賃	-----19,000円~22,000円
● 光熱費・水道料	-----10,000円
● 食費	-----30,000円
● 日用品費	----- 2,000円
合計金額	61,000円より

設備

居室6室(全室エアコン完備)
リビング・ダイニング
浴室
洗面所
トイレ(洋式1つ)
スタッフルーム

お問い合わせ先

0184-74-6117

担当：今野・川村・工藤

社会福祉法人わかば会 〒015-0065 由利本荘市荒町字真城42-1

特別養護老人ホームわかばイースト内 障がい者グループホーム準備室

裏面に間取り図記載▶▶▶

ご入居者募集中 10月よりご入居可能

最寄り駅
羽後本荘駅

車で10分

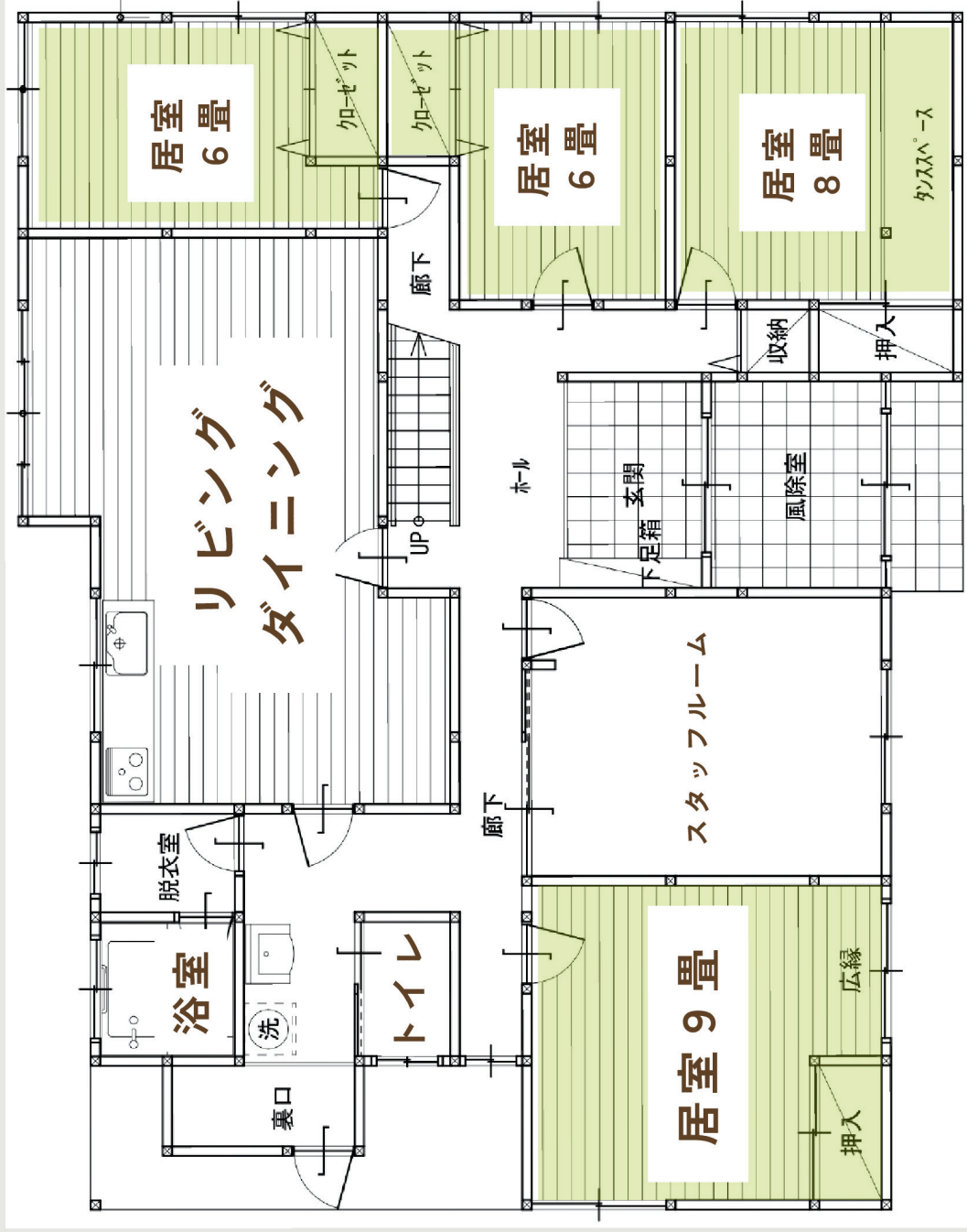
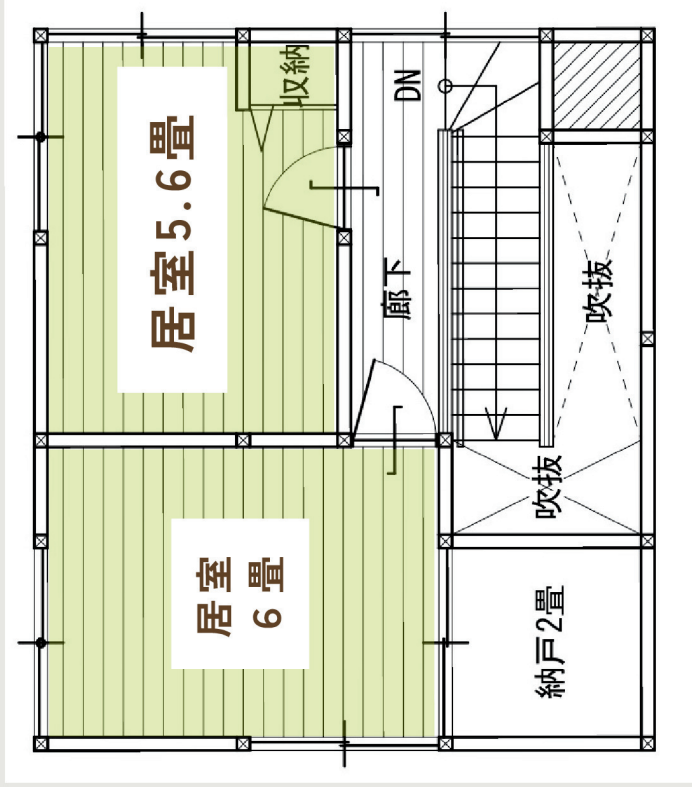
羽後交通路線バス
最寄り山ノ神

徒歩で4分



...居室

間取り図2階



間取り図1階