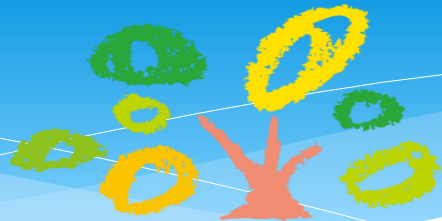


展望 カフェ わかば

Open !!

ちょっと一息いかがですか？



【営業時間】
毎月第3土曜日
13:30~16:30

【主催】
石脇字田尻野8-3
社会福祉法人わかば会

【場所】
サービス付き高齢者住宅
「わかば」ホールにて
(3F)

【第3回イベント】
7月21日(土)
14:00~15:30

認知症サポーター養成講座
(由利本荘市まちづくり宅配講座)

【申し込み・お問い合わせ】
74-3013 (担当:木内)



認知症の方やその家族、そして認知症について関心がある方、
地域住民・一般の方など、どなたでも気軽にお集まりください。
和やかな雰囲気のもとで、楽しみ、学び、相談できる場所です。
(参加無料)



認知症サポーター養成講座

「認知症サポーター」とは、認知症について正しく理解し、認知症のご本人やその家族を
あたたかく見守り応援する人のことをいいます。

「認知症サポーター養成講座」を受講した人が「認知症サポーター」となります。

認知症サポーターの活動

なにか特別な活動をするのではなく、ご自分にできる範囲のことをしていただくだけで結構です。近所で不安そうにしている人を見かけたら優しく声をかけるなども立派な活動です。

認知症サポーター養成講座の内容

キャラバン・メイトが講師となり、概ね90分で次の内容についてお話しします。

講座を受講された方には、認知症の人を応援する目印として「オレンジリング」をお渡しします。

- 認知症の診断、治療、予防
- 認知症の症状とその対応方法
- 認知症の人と接するときの心構え
- 認知症とその家族の人の気持ちを理解する
- 認知症サポーターの役割など

