

ご入居者募集中

まずはお気軽見学へ！

わかばホーム：Well being 山ノ神

ご入居対象 障がいをお持ちの方どなたでも

お気軽にお問合せください！



周辺地図

居住先住所：由利本荘市石脇字山ノ神11番地626



料金表

- 家賃 -----29,000円~32,000円
(家賃補助10,000円を含む)
- 光熱費・水道料-----10,000円
- 日用品費 ----- 2,000円
- 食費

(朝食300円昼食700円夕食700円)
※提供した食数に応じての金額となります

合計金額 41,000円～

※合計金額は食費を除いた額にて記載

設備

居室6室(全室エアコン完備)
リビング・ダイニング
浴室
洗面所
トイレ(洋式1つ)
スタッフルーム

最寄り駅
羽後本荘駅
車で10分

羽後交通路線バス
最寄り山ノ神
徒歩で4分

〒015-0014 由利本荘市石脇字山ノ神11番地626

社会福祉法人わかば会 障がい者グループホーム

お問合せ先 わかばホーム：Well being 山ノ神

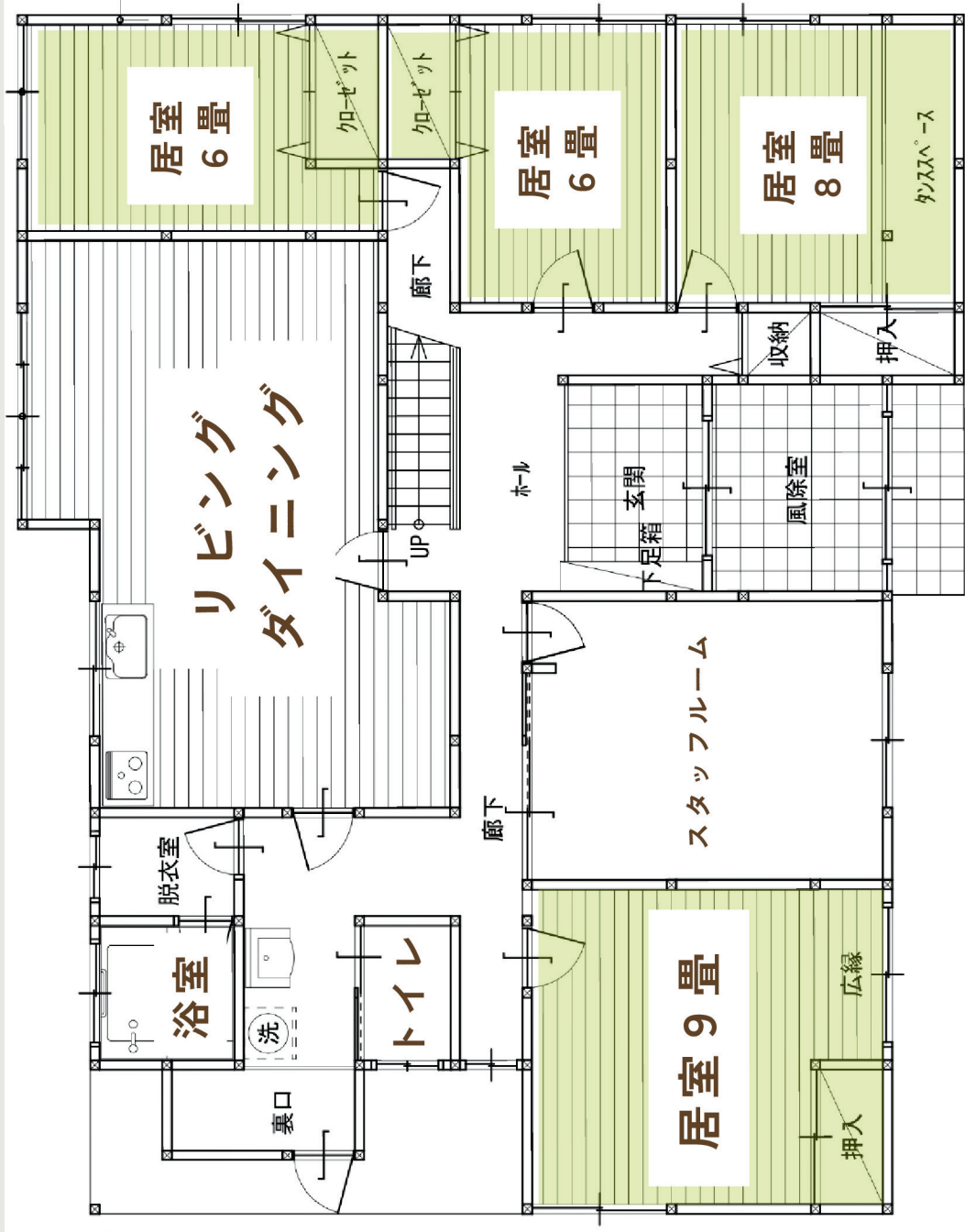
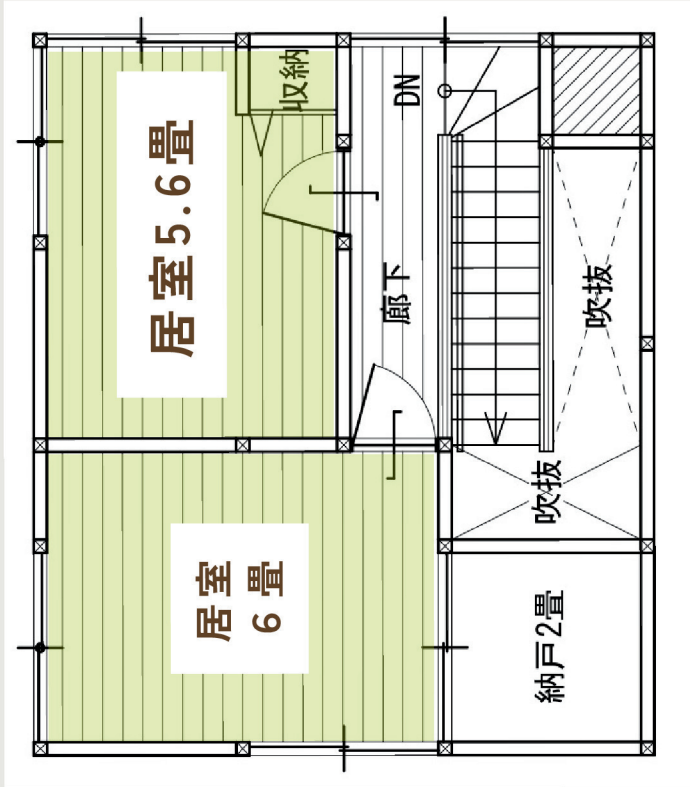
0184-74-6745 担当：工藤・今野

裏面に間取り図記載▶



...居室

間取り図2階



間取り図1階